



Comune di Morro alle
Assessorato
alle Politiche Ambientali



COSMARI

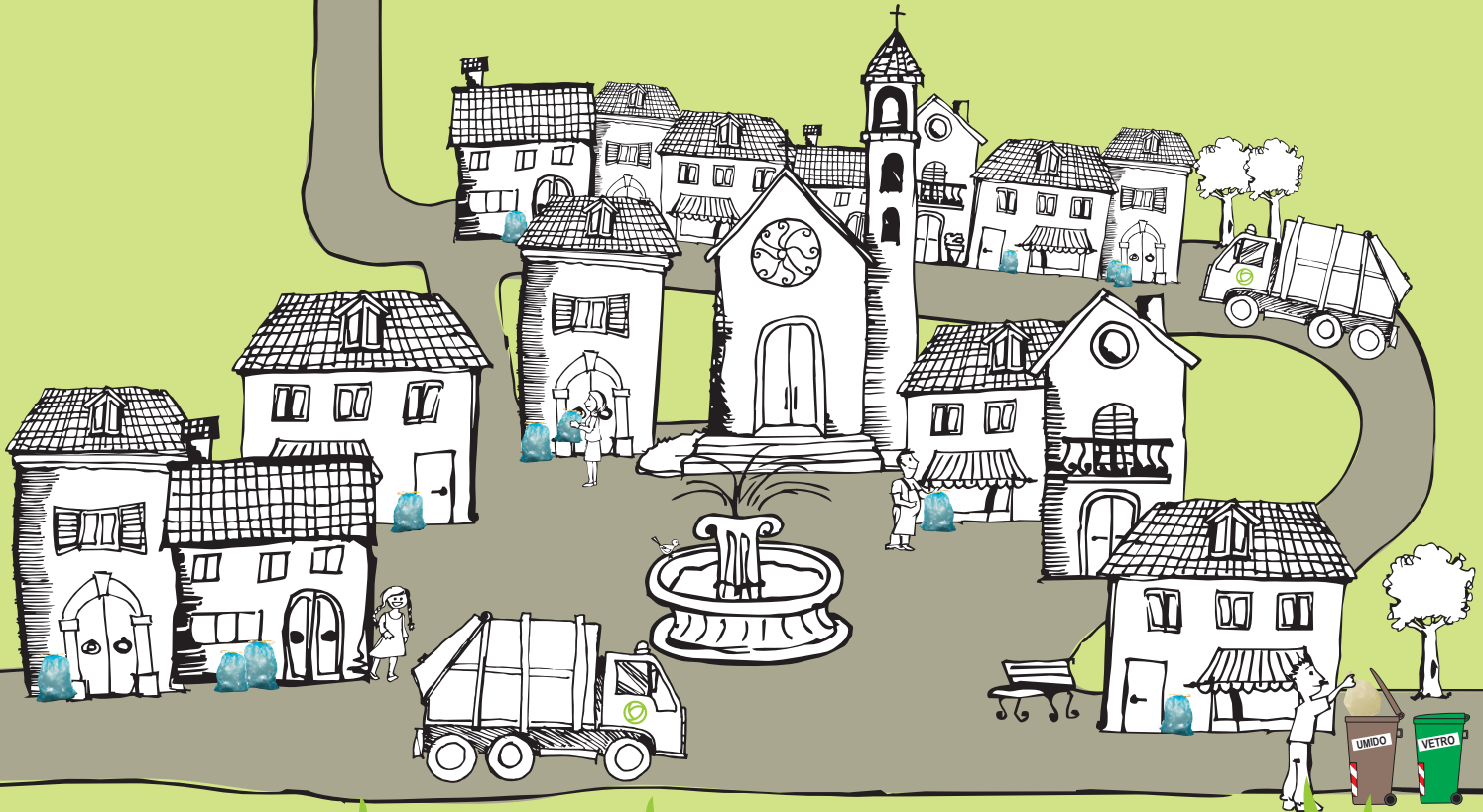


Provincia
di Macerata



RACCOLTA DIFFERENZIATA
PORTA A PORTA
ABBIAMO A CUORE
IL NOSTRO TERRITORIO







RACCOLTA DIFFERENZIATA
PORTA A PORTA
ABBIAMO A CUORE
IL NOSTRO TERRITORIO

guida alla raccolta differenziata porta a porta

Come funziona il servizio porta a porta? Cosa cambia rispetto al passato?

Il servizio di raccolta differenziata porta a porta rende ogni utente responsabile dei propri rifiuti. Ogni cittadino di Morrovalle interessato dal nuovo servizio, dovrà effettuare la raccolta differenziata nella propria abitazione ed occuparsi dell'esposizione all'esterno della stessa dei sacchetti dei rifiuti prodotti, distinti come richiesto, affinché vengano raccolti. Non ci saranno più, per le vie e le piazze dell'intero territorio comunale, i cassonetti o le campane stradali, ad eccezione di quelli per l'umido e per il vetro.

Perché il Comune ha scelto di cambiare il servizio di raccolta rifiuti?

I motivi sono molteplici.

Il conferimento del rifiuto indifferenziato presso gli impianti consortili non è più sostenibile né dal punto di vista ambientale, né dal punto di vista economico. La raccolta differenziata tradizionale, con i cassonetti stradali non è più adeguata per raggiungere alti livelli di recupero. Rimuovendo i cassonetti miglioriamo l'immagine e la vivibilità delle piazze e delle vie della nostra Morrovalle.

ATTENZIONE:

Meno rifiuti si producono e più si risparmia! Il sistema di raccolta differenziata porta a porta, collaudato da diversi anni in oltre metà del territorio provinciale, è operativo dal **19 aprile 2010** e interesserà tutte le famiglie e le attività economiche ubicate nel territorio comunale.

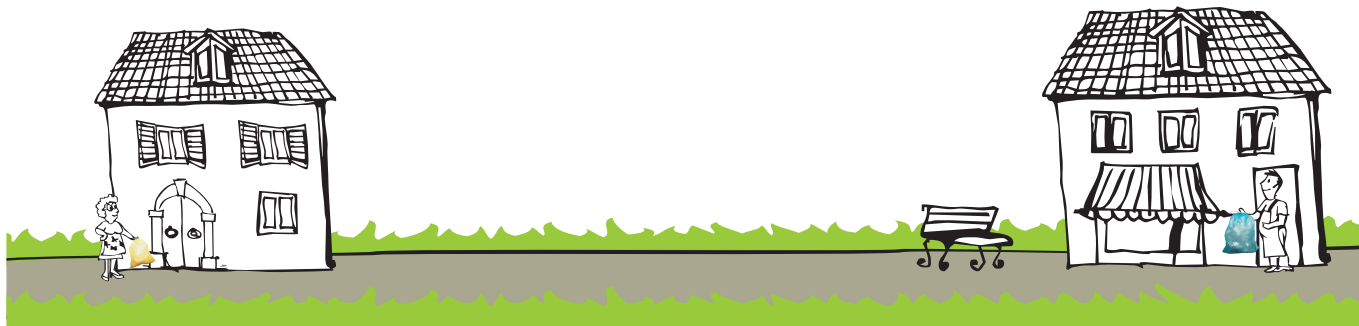
Si tratta di un metodo semplice e agevole per incrementare e migliorare la differenziazione dei rifiuti a tutto vantaggio, in una prospettiva di lungo periodo, della tutela ambientale, ma anche in termini di contenimento dei costi di gestione e di smaltimento. Il Comune e il COSMARI, in collaborazione con la Provincia, vi propongono questa evoluzione nella gestione dei rifiuti che va sempre più nel segno dello sviluppo sostenibile e con l'obiettivo di recuperare le risorse anziché continuare a disperderle. Una sfida anche per le generazioni future che necessita, per essere vinta, del vostro prezioso aiuto. Con lo scopo di rispondere alle vostre attese e nell'interesse di fornirvi un servizio efficace e puntuale, vi diamo una serie di informazioni e consigli utili per adottare tutte quelle "buone pratiche" quotidiane che consentiranno di offrire un eccellente contributo d'impegno civico per la conservazione dell'ambiente e per migliorare la qualità della vita, nostra e delle generazioni future.

Quando inizia il nuovo servizio?

Il progetto partirà da **lunedì 19 aprile 2010**. Sono previsti incontri di sensibilizzazione ed informazione dei cittadini. Saranno consegnati gratuitamente il Kit Informativo ed i sacchetti necessari per effettuare la nuova raccolta differenziata.

Chi è coinvolto?

La raccolta porta a porta interessa tutti: le utenze domestiche e non domestiche, ossia tutte le attività commerciali, artigianali, industriali e gli studi professionali.



Come differenziare i rifiuti rispetto al passato?

Per agevolare la raccolta differenziata sarà nostra cura raccogliere davanti al vostro portone di casa i sacchetti con il multimateriale leggero, la carta e i sacchetti con i rifiuti non riciclabili. Ogni famiglia dovrà lasciare fuori dalla porta della propria abitazione i sacchetti con i rifiuti secondo il calendario prestabilito:



SACCHETTO BLU - MULTIMATERIALE

Mercoledì e Sabato dalle ore **7.00** alle ore **8.30** Zone Urbane
dalle ore **7.00** alle ore **10.00** Zone Esterne

Cosa mettere nel sacchetto blu del MULTIMATERIALE?

- **Plastica:** bottiglie, flaconi, dispensatori, confezioni rigide e vaschette per alimenti in genere, buste e sacchetti, **ad esclusione** di piatti, bicchieri, posate, giocattoli, custodie per cd e dvd, articoli casalinghi.
- **Lattine e barattolame metallico.**



SACCHETTO DI CARTA

Martedì dalle ore **7.00** alle ore **8.30** Zone Urbane
dalle ore **7.00** alle ore **10.00** Zone Esterne

Cosa mettere nel sacchetto di CARTA?

- **Carta, in modeste quantità e dimensioni:** carta pulita, cartone, cartoncini di ogni genere ridotti e ben piegati, giornali e riviste, tetrapak e materiale simile poliaccoppiato.

ATTENZIONE: per conferire quantitativi e volumi maggiori di materiale cartaceo utilizza sacchetti o scatole in carta e cartone a perdere!

Ricorda: dovranno essere ridotti di volume e opportunamente legati.



SACCHETTO GIALLO - R.S.U.

Lunedì e Giovedì dalle ore **7.00** alle ore **8.30** Zone Urbane
dalle ore **7.00** alle ore **10.00** Zone Esterne

Cosa mettere nel sacchetto giallo dei Rifiuti Solidi Urbani - RSU?

- Tutto quello che **NON** è differenziabile o recuperabile.



Chi abita nelle zone rurali dovrà lasciare i propri sacchetti, seguendo il calendario, dalle ore **7.00** alle ore **10.00**, all'incrocio con la strada pubblica e non sulla propria via privata. In alcune zone saranno posizionati dei punti di conferimento dove depositare i sacchetti.

E per gli altri rifiuti cosa devo fare?



FRAZIONE UMIDA nel sacchetto in Mater-Bi

Da introdurre nel contenitore stradale di colore marrone, secondo le proprie esigenze.

Cosa mettere nel sacchetto in Mater-Bi della frazione umida?

Alimenti deteriorati, briciole, bucce di frutta e verdura, caffè o fondi di caffè, dolci, fiori appassiti, foglie, gusci di uova, molluschi o frutta secca, lische di pesce, noccioli di frutta, ossi con pelli e piume di animali, pasta e pane avanzati, riso avanzato, semi, thè, torsoli di frutta, verdura scartata, bustine del the, carta assorbente da cucina, tappi di sughero, tovaglioli di carta usati, vaschette di cartoncino (quelle usate per i dolci) materiali di carta o legno naturali che possono essere tranquillamente trasformati in compost compreso verde e piccole patate.



VETRO

Da introdurre nel contenitore stradale di colore verde, secondo le proprie esigenze.



PANNOLONI DI OGNI GENERE

Introdurre pannoloni e pannolini di ogni genere, opportunamente inseriti in sacchetti, secondo le proprie esigenze. Ricorda: pannolini e pannoloni possono essere anche conferiti con il sacchetto giallo ed esposti fuori della propria abitazione il lunedì e giovedì seguendo gli orari prestabiliti.

Dove trovare i sacchetti?

I sacchetti necessari per il conferimento dei rifiuti potranno essere richiesti agli operatori che effettuano la raccolta. Inoltre i sacchetti saranno disponibili presso:

- Comune di Morrovalle, Ufficio Lavori Pubblici, P.zza Vittorio Emanuele II, dal lunedì al sabato dalle ore 8.00 alle ore 14.00 e il giovedì dalle ore 15.30 alle ore 18.30.
- Ludoteca comunale di Morrovalle ("Il magico ritrovato"), Via Vicolo Urbinati; martedì, giovedì e venerdì, dalle ore 14.00 alle ore 19.00.
- Circolo Anziani, Piazza Giovanni XXIII (Trodoca); tutti i giorni dalle ore 13.00 alle ore 18.00.
- Ludoteca comunale di Trodoca ("Amici & Co."), Via XXV Aprile (zona Pegaso); lunedì, mercoledì e venerdì, dalle ore 14.00 alle ore 19.00.

La fornitura dei sacchetti è gratuita.

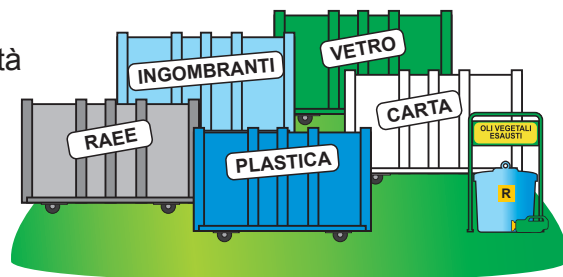


Rifiuti ingombranti e RAEE (rifiuti di apparecchiature elettriche ed elettroniche)?

Gli ingombranti (poltrone, divani, materassi, ecc.) ed i RAEE vanno conferiti presso il Centro di Raccolta ubicato in via Romagna aperto al pubblico tutti i giorni dalle ore 9.30 alle ore 12.30 ed il mercoledì e sabato pomeriggio dalle ore 17.30 alle ore 19.30 - Tel. 348.5651124

Cosa posso portare nel Centro di Raccolta?

Nel Centro di Raccolta comunale, aperto ai cittadini ed alle attività economiche in regola con la tassa dei rifiuti, si possono conferire i seguenti rifiuti: carta e cartone, plastica, vetro (bottiglie e lastre) ingombranti e beni durevoli, RAEE, indumenti vari, verde e ramaglie in piccole quantità, oli vegetali, legnosi, ferrosi, alluminio, nel rispetto del regolamento comunale. È vietato conferire gli inerti.



Si può prenotare il ritiro a domicilio degli ingombranti telefonando al numero 0733.223136. Bisognerà indicare il proprio nome e cognome, l'indirizzo dove effettuare il ritiro e la tipologia dell'oggetto che viene conferito. Il ritiro verrà effettuato l'ultimo mercoledì di ogni mese.

Utilizza il Centro di Raccolta Comunale ogni volta che ne hai bisogno.

Rifiuti da potature e sfalci?

Il verde, le ramaglie, le potature, gli sfalci possono essere conferiti in modeste quantità, legati in fascine oppure contenuti in sacchetti trasparenti o neri resi riconoscibili dalla scritta "Erba", per essere posizionati di fianco ai cassonetti dell'umido.



Come posso fare il compostaggio domestico?

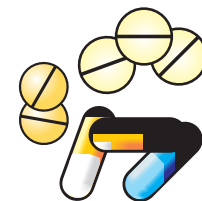
Tutti coloro che hanno un giardino o che vivono nelle zone rurali possono fare richiesta in comune, rivolgendosi all'Ufficio Tecnico - Tel. 0733.223136 oppure presso il Centro di Raccolta previa telefonata allo 348.5651124, per avere gratuitamente una compostiera che consenta di trasformare facilmente e senza sforzo gli scarti organici di cucina in compost di qualità da utilizzare come fertilizzante nel giardinaggio o nelle coltivazioni degli orti.

Per le UtENZE non domestiche? Oltre ai normali servizi dedicati alle utenze familiari sono previsti:

- Attività commerciali, artigianali, industriali:
IMBALLAGGI IN GENERE: Cartoni - **In giorni ed orari concordati**
- Grandi UtENZE e Pubblici esercizi (bar, ristoranti, ecc.):
VETRO - **In giorni ed orari concordati**
FRAZIONE UMIDA - **Contenitore di colore marrone, secondo le proprie esigenze**
- Per tutte le utenze non domestiche:
SACCHETTO GIALLO - R.S.U. - **In giorni ed orari concordati**

LE MEDICINE SCADUTE O INUTILIZZATE VANNO CONFERITE NEI CONTENITORI UBICATI:

Capoluogo	Farmacia Torresi Ambulatorio Medico Ambulatorio Medico	via Matteotti, 28 via Boito, 6 via Rossini, 32
Frazione Borgo Pintura	Contenitore specifico	Via Cardinal O. L. Romero
Trodica	Ambulatorio Medico Farmacia Comunale Poliambulatorio	via Carducci, 6 via S. Pertini, 30/32 via XXV Aprile, 14/16



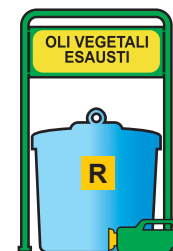
LE PILE (BATTERIE) ESAUSTE O INUTILIZZATE VANNO CONFERITE NEI CONTENITORI UBICATI:

Capoluogo	Cartolibreria Nonno Ivo Tabaccheria Monia	piazza Garibaldi, 4 via Cavour, 8
Frazione Borgo Pintura	Tabaccheria "I Capricci di Sofia" Supermercato Simply Contenitore specifico	via Cardinal O. Luis Romero, 4 via Tevere, 13 via Cardinal O. Luis Romero
Trodica	Bar "L'Incontro" Tabaccheria Doria Elettrolux P.A.P.I.G. Markt Color Lab Tabaccheria Castignani Ottica Bernabei FotoFantasy Ferramenta Foresi Fratini Elettrodomestici Eurospin Oro Marche (Dora Lombardi)	via Fratelli Cervi, 12 SS 485 - via Alighieri, 117 SS 485 - via Alighieri, 105 SS 485 - via Alighieri, 152 SS 485 - via Alighieri, 58 SS 485 - via Alighieri, 24 SS 485 - via Alighieri, 116/A via Carducci, 12 via Brodolini, 51/53 via De Amicis, 54 via Goldoni, 20 SS 485 - Via Alighieri, 176



GLI OLI VEGETALI ESAUSTI, PROVENIENTI DALLA CONSERVAZIONE O DALLA FRITTURA DEGLI ALIMENTI DEVONO ESSERE CONFERITI TRAMITE LA PRATICA TANICHETTA, NEI CONTENITORI STRADALI "OLIVIA" POSIZIONATI:

Frazione Santa Lucia	piazzale Circolo Acli	Trodica	via XXV Aprile (vicino supermercato SI) via De Amicis via Leonardo Da Vinci via Botticelli via Pirandello via Goldoni (dietro supermercato Eurospin)
Capoluogo	viale Battisti (sotto il Pincio) via Isonzo (vicino Carabinieri)		
Borgo Pintura	via Romagna (isola ecologica) via Tevere (vicino supermercato Simply)		
Morrovalle Stazione	via XXIX Giugno (lato stazione vicino semaforo)		



Dove posso portare i rifiuti agricoli?

Tutti i rifiuti agricoli, oli esausti di motori, filtri olio, pneumatici, batterie e tutti i rifiuti etichettati TF (disinfestanti, infiammabili, ecc.) possono essere conferiti presso gli appositi Centri di Raccolta provinciali o smaltitori autorizzati.

Cosa succede se mi rifiuto di fare la raccolta differenziata?

Il regolamento comunale obbliga tutti i cittadini a differenziare carta, cartone, vetro, alluminio, plastica, rifiuti organici, legno, rifiuti verdi, oli vegetali esausti. I trasgressori saranno punibili con sanzioni amministrative.

Ricorda:

Il servizio è organizzato in modo tale che ogni utente abbia a disposizione, gratuitamente, il materiale necessario alle sue esigenze e che sia in grado di assicurare il contenimento del rifiuto prodotto tra un conferimento e l'altro.

È compito dei tecnici comunali e degli operatori che effettuano i sopralluoghi in tutte le utenze domestiche e non, analizzare e segnalare necessità ed esigenze di ogni singolo caso.

Per ogni evenienza il Centro di Raccolta comunale è sempre a tua disposizione per conferimenti particolari o per casi di necessità su richiesta.

Per informazioni?

Per ogni tipo di informazione, ci si può rivolgere al Comune di Morrovalle Ufficio Lavori Pubblici - Tel. 0733.223136 - Fax 0733.223139 - raccoltaportaaporta@morrovalle.org - www.comune.morrovalle.mc.it oppure al COSMARI Tel. 0733.203504 - www.cosmari.sinp.net - e.mail: infoporta@cosmari.191.it
È a disposizione il numero verde **800.640.323** attivo dal lunedì al sabato dalle ore 8 alle ore 14.

È indispensabile la partecipazione attiva e consapevole da parte di tutti i cittadini e di tutte le famiglie. Per ottenere i massimi vantaggi è necessario minimizzare la quantità dei rifiuti prodotti e coniugare l'impegno di ognuno, perché insieme è possibile tutelare il territorio, migliorare l'ambiente e la nostra salute.



ogni rifiuto al suo posto...

a	Abiti usati	Contenitore Giallo per indumenti
	Accendini	R.S.U. (sacchetto GIALLO)
	Accessori auto	R.S.U. (sacchetto GIALLO)
	Agende di carta e cartoncino	CARTA
	Agenda di materiali diversi (pelle, plastica, ecc.)	R.S.U. (sacchetto GIALLO)
	Alimenti avariati	Frazione Umida (sacchetto in Mater-Bi)
	Antine in ferro	Centro di Raccolta
	Apparecchiature elettroniche (stampanti, computers, ecc.)	Centro di Raccolta
	Assorbenti	R.S.U. (sacch. GIALLO) o Contenitore stradale specifico
	Avanzi di cibo	Frazione Umida (sacchetto in Mater-Bi)
b	Bacchette di plastica	R.S.U. (sacchetto GIALLO)
	Bancali	Centro di Raccolta
	Barattoli plastica, alluminio o metallo	Multimateriale (sacchetto BLU)
	Barattoli di vernici e diluenti (se ben lavati e puliti)	Multimateriale (sacchetto BLU)
	Barattoli di vernici e diluenti (se sporchi)	Centro di Raccolta
	Batterie d'auto	Centro di Raccolta
	Bicchieri di plastica	R.S.U. (sacchetto GIALLO)
	Bicchieri usa e getta per caffè	R.S.U. (sacchetto GIALLO)
	Bicchieri vetro	Vetro
	Biro	R.S.U. (sacchetto GIALLO)
	Biscotti	Frazione Umida (sacchetto in Mater-Bi)
	Blister per medicinali	Multimateriale (sacchetto BLU)
	Bombolette spray (lacca, deodoranti)	Multimateriale (sacchetto BLU)
	Bombolette spray per alimenti per l'igiene personale e della casa	Multimateriale (sacchetto BLU)
	Bottiglie di plastica bevande	Multimateriale (sacchetto BLU)
	Bottiglie di vetro senza tappo	Vetro
	Borse	R.S.U. (sacchetto GIALLO) o Isola Ecologica
	Bucce di ogni genere	Frazione Umida (sacchetto in Mater-Bi)
	Bulloneria	Centro di Raccolta
	Buste nylon	Multimateriale (sacchetto BLU)
c	Calendari	CARTA
	Calze di nylon	R.S.U. (sacchetto GIALLO)
	Capelli	R.S.U. (sacchetto GIALLO)
	Caraffe in vetro	Vetro
	Carne	Frazione Umida (sacchetto in Mater-Bi)
	Carta accoppiata con alluminio	CARTA
	Carta assorbente bagnata e unta di prodotti organici	Frazione Umida (sacchetto in Mater-Bi)
	Carta assorbente unta di prodotti non organici (detergenti, ecc.)	R.S.U. (sacchetto GIALLO)
	Carta carbone	R.S.U. (sacchetto GIALLO)
	Carta del pane (pulita)	CARTA
	Carta forno	R.S.U. (sacchetto GIALLO)
	Carta lucida da disegno	R.S.U. (sacchetto GIALLO)
	Carta oleata	R.S.U. (sacchetto GIALLO)
	Carta pacco se di carta pura	CARTA
	Carta pacco se non di carta pura	R.S.U. (sacchetto GIALLO)
	Carta alluminio (cuki - se pulita)	Multimateriale (sacchetto BLU)

Carta patinata	CARTA
Carta plastificata	R.S.U. (sacchetto GIALLO)
Carta velina	CARTA
Carta vetrata	R.S.U. (sacchetto GIALLO)
Cartone ondulato	CARTA
Cartoni delle pizze se non unti	CARTA (se unti Frazione Umida)
Cartoni piegati	CARTA
Cartucce di inchiostro	Centro di Raccolta
Cassette audio, CD, DVD	R.S.U. (sacchetto GIALLO)
Cassette di cartone per la frutta	CARTA
Cassette frutta in legno	Centro di Raccolta
Cassette frutta in plastica	Centro di Raccolta - Multimateriale (sacchetto BLU)
Cassette in legno	Centro di Raccolta
Cassette sporche, unte	Centro di Raccolta
Cellophane (pulito)	Multimateriale (sacchetto BLU)
Cenere di sigaretta (senza filtro)	R.S.U. (sacchetto GIALLO)
Ceneri di legna (piccole quantità ben spente)	Frazione Umida (sacchetto in Mater-Bi)
Ceramiche varie	R.S.U. (sacchetto GIALLO)
Cerchioni di pneumatico	Centro di Raccolta
Cerotti	R.S.U. (sacchetto GIALLO)
Chiusura yogurt in carta stagnola	Multimateriale (sacchetto BLU)
Cialde del caffè in tessuto	Frazione Umida (sacchetto in Mater-Bi)
Cialde del caffè in plastica	R.S.U. (sacchetto GIALLO)
Cibo (avanzi crudi e cotti)	Frazione Umida (sacchetto in Mater-Bi)
Computer	Centro di Raccolta
Confezione del latte (poliaccoppiati tipo tetrapak)	CARTA
Confezioni in plastica sagomate e non	Multimateriale (sacchetto BLU)
Confezioni in plastica per pasta o merendine	Multimateriale (sacchetto BLU)
Contenitori dello yogurt	Multimateriale (sacchetto BLU)
Contenitori di prodotti per igiene in plastica	Multimateriale (sacchetto BLU)
Contenitore multi-unità in cartoncino	CARTA
Contenitori per cibo in cartone	CARTA
Contenitori per cosmesi in plastica puliti (creme, balsami ecc.)	Multimateriale (sacchetto BLU)
Contenitori per cosmesi misti (con specchietti e metallo)	R.S.U. (sacchetto GIALLO)
Coperchi in alluminio	Multimateriale (sacchetto BLU)
Coperte	Contenitore Giallo per indumenti
Cotone e cottonfioc	R.S.U. (sacchetto GIALLO)
d Damigiane in vetro	Centro di Raccolta
Depliant	CARTA
Dispenser	Multimateriale (sacchetto BLU)
Divani	Centro di Raccolta
e Elettrodomestici rotti	Centro di Raccolta
Escrementi di piccoli animali	Frazione Umida (sacchetto in Mater-Bi)
Etichette adesive	R.S.U. (sacchetto GIALLO)
Erba	Centro di Raccolta (Vedi pagina 5)

ogni rifiuto al suo posto...

f	Faldoni per ufficio senza anelli	CARTA
	Fazzoletti di carta	Frazione Umida (sacchetto in Mater-Bi)
	Film da imballaggio (piccole quantità)	Multimateriale (sacchetto BLU)
	Filtri di the	Frazione Umida (sacchetto in Mater-Bi)
	Fiori finti	R.S.U. (sacchetto GIALLO)
	Fiori recisi	Frazione Umida (sacchetto in Mater-Bi)
	Flaconi di detersivi	Multimateriale (sacchetto BLU)
	Flaconi di shampoo	Multimateriale (sacchetto BLU)
	Floppy disk	R.S.U. (sacchetto GIALLO)
	Fogli pubblicitari, volantini (senza plastica)	CARTA
	Fondi di caffè	Frazione Umida (sacchetto in Mater-Bi)
	Formaggi	Frazione Umida (sacchetto in Mater-Bi)
	Fotocopie	CARTA
	Fotografie	R.S.U. (sacchetto GIALLO)
	Frutta	Frazione Umida (sacchetto in Mater-Bi)
g	Giocattoli di qualsiasi genere	R.S.U. (sacchetto GIALLO) o Centro di Raccolta
	Giornali	CARTA
	Gomma da masticare	R.S.U. (sacchetto GIALLO)
	Gommapiuma	R.S.U. (sacchetto GIALLO)
	Granaglie	Frazione Umida (sacchetto in Mater-Bi)
	Guanti in gomma	R.S.U. (sacchetto GIALLO)
	Gruce appendi abiti di metallo	Multimateriale (sacchetto BLU)
	Gruce appendi abiti di plastica	R.S.U. (sacchetto GIALLO)
	Gusci d'uovo	Frazione Umida (sacchetto in Mater-Bi)
	Gusci di molluschi e crostacei	Frazione Umida (sacchetto in Mater-Bi)
i	Imballaggi carta o cartone	CARTA
	Imballaggi di mat. plastico	Multimateriale (sacchetto BLU)
	Incensi	Frazione Umida (sacchetto in Mater-Bi)
	Inerti (piastrelle, calcinacci, mattoni, ecc.)	Smaltitore privato
	Ingombranti non recuperabili	Centro di Raccolta
	Insetti morti	Frazione Umida (sacchetto in Mater-Bi)
	Involucro delle uova di Pasqua	Multimateriale (sacchetto BLU)
	Involucro in plastica per merendine, pasta, abiti	Multimateriale (sacchetto BLU)
	Involucri per affettati (carta e plastica insieme)	R.S.U. (sacchetto GIALLO)
	Involucri per affettati se separati	Carta: CARTA; Plastica: Multimateriale (sacchetto BLU)
l	Lamette	R.S.U. (sacchetto GIALLO)
	Lampade	Centro di Raccolta
	Lampadine	R.S.U. (sacchetto GIALLO)
	Lastre grandi di vetro	Centro di Raccolta
	Lastre mediche radiografiche	R.S.U. (sacchetto GIALLO)
	Latte in metallo di grandi dimensioni	Centro di Raccolta
	Lattine in alluminio	Multimateriale (sacchetto BLU)
	Lavatrici	Centro di Raccolta
	Legni da potatura	Centro di Raccolta
	Lettiera di animali domestici	Frazione Umida (sacchetto in Mater-Bi)
	Libri	CARTA
	Lische	Frazione Umida (sacchetto in Mater-Bi)

m	Materassi	Centro di Raccolta
	Materiale elettrico	R.S.U. (sacchetto GIALLO) o Centro di Raccolta
	Materiale sanitario a uso domestico (cateteri, traverse, ecc.)	R.S.U. (sacchetto GIALLO)
	Mouse	R.S.U. (sacchetto GIALLO) o Centro di Raccolta
	Mozziconi sigarette, sigari	R.S.U. (sacchetto GIALLO)
	Medicinali	c/o Farmacia
	Metalli	Centro di Raccolta
	Mobili in legno	Centro di Raccolta
n	Nastro adesivo o da pacco	R.S.U. (sacchetto GIALLO)
	Neon	Centro di Raccolta
	Noccioli (ciliegie, prugne, pesche, ecc.)	Frazione Umida (sacchetto in Mater-Bi)
	Nylon di teli (PE)	Multimateriale (sacchetto BLU)
o	Oggetti di gomma	R.S.U. (sacchetto GIALLO)
	Oggetti di plastica rigida (sedie, giocattoli, bacinelle)	R.S.U. (sacchetto GIALLO) o Centro di Raccolta
	Oggetti in ceramica	R.S.U. (sacchetto GIALLO) o Centro di Raccolta
	Olio vegetale esausto	Centro di Raccolta o Contenitore stradale specifico
	Ombrelli	R.S.U. (sacchetto GIALLO) o Centro di Raccolta
	Ossa	Frazione Umida (sacchetto in Mater-Bi)
	Ovatta	R.S.U. (sacchetto GIALLO) o Centro di Raccolta
p	Pallets	Centro di Raccolta
	Pane raffermo	Frazione Umida (sacchetto in Mater-Bi)
	Pannolini / Pannolini	R.S.U. (sacch. GIALLO) o Contenitore stradale specifico
	Pasta	Frazione Umida (sacchetto in Mater-Bi)
	Pellicole di cellophane	Multimateriale (sacchetto BLU)
	Penne a sfera	R.S.U. (sacchetto GIALLO)
	Pentole	Centro di Raccolta
	Pesce	Frazione Umida (sacchetto in Mater-Bi)
	Piante domestiche	Frazione Umida (sacchetto in Mater-Bi)
	Piatti plastica, carta usa e getta	R.S.U. (sacchetto GIALLO)
	Piatti vari	R.S.U. (sacchetto GIALLO)
	Pile esauste	Centro di Raccolta o esercizi commerciali di settore
	Pitture	R.S.U. (sacchetto GIALLO) o Centro di Raccolta
	Pizza (avanzi)	Frazione Umida (sacchetto in Mater-Bi)
	Plastiche da imballaggi	Multimateriale (sacchetto BLU)
	Pneumatici con e senza cerchione	Centro di Raccolta
	Poliaccoppiati (tetrapak)	CARTA
	Polistirolo da imballaggio (di piccoli elettrodomestici)	Multimateriale (sacchetto BLU)
	Poltrone	Centro di Raccolta
	Porcellana	R.S.U. (sacchetto GIALLO)
	Porta penne in plastica	R.S.U. (sacchetto GIALLO)
	Posate di plastica usa e getta	R.S.U. (sacchetto GIALLO)
	Posate in acciaio	Centro di Raccolta
	Potature alberi, arbusti	Centro di Raccolta
	Profilattici	R.S.U. (sacchetto GIALLO)

ogni rifiuto al suo posto...

q	Quaderni	CARTA
	Quotidiano	CARTA
r	Rame	Centro di Raccolta
	Rametti e parti vegetali provenienti da piante appartamento	Frazione Umida (sacchetto in Mater-Bi)
	Rasoi usa e getta / lamette	R.S.U. (sacchetto GIALLO)
	Reggette per legature	Multimateriale (sacchetto BLU)
	Rete del letto	Centro di Raccolta
	Riso	Frazione Umida (sacchetto in Mater-Bi)
	Riviste	CARTA
	Rubinetteria	Centro di Raccolta
s	Sacchetti aspirapolvere	R.S.U. (sacchetto GIALLO)
	Sacchetti nylon	Multimateriale (sacchetto BLU)
	Sacchetti per congelatore	Multimateriale (sacchetto BLU)
	Sacchetti, buste, tabulati carta	CARTA
	Sacchetti, buste di plastica	Multimateriale (sacchetto BLU)
	Sacchetti per abiti	Multimateriale (sacchetto BLU)
	Sanitari	Centro di Raccolta
	Segatura unta	R.S.U. (sacchetto GIALLO)
	Scaffali in ferro	Centro di Raccolta
	Scarpe	Contenitore stradale giallo specifico
	Scarti di cucina	Frazione Umida (sacchetto in Mater-Bi)
	Scatolame (tonno, pelati, ecc.)	Multimateriale (sacchetto BLU)
	Scatole e lattine in banda stagnata (tonno, cibo per animali)	Multimateriale (sacchetto BLU)
	Scatole in cartone e cartoncino	CARTA
	Sci e scarponi da sci	Centro di Raccolta
	Scontrini fiscali (no carta chimica)	CARTA
	Sdraio	Centro di Raccolta
	Sedie in legno	Centro di Raccolta
	Sedie varie	Centro di Raccolta
	Segatura	Centro di Raccolta
	Semi	Frazione Umida (sacchetto in Mater-Bi)
	Sfalci	Centro di Raccolta
	Sfalci da giardino	Centro di Raccolta
	Sfalci dei prati	Centro di Raccolta
	Siringhe usate	R.S.U. (sacchetto GIALLO - Ago posto in sicurezza)
	Sottovasi	R.S.U. (sacchetto GIALLO)
	Spazzole per capelli	R.S.U. (sacchetto GIALLO)
	Spazzolino da denti	R.S.U. (sacchetto GIALLO)
	Specchi	Centro di Raccolta
	Spugne	R.S.U. (sacchetto GIALLO)
	Stampanti	Centro di Raccolta
	Stoffa	R.S.U. (sacchetto GIALLO)
	Stracci puliti	R.S.U. (sacchetto GIALLO)
	Stracci imbevuti d'olio	R.S.U. (sacchetto GIALLO)
	Strisce di cuoio	Centro di Raccolta
	Strutture in ferro	Centro di Raccolta
	Stuzzicadenti	Frazione Umida (sacchetto in Mater-Bi)

ogni rifiuto al suo posto...

t	Tabulati	CARTA
	Tamponi per timbri	R.S.U. (sacchetto GIALLO)
	Taniche in plastica per acqua distillata	Multimateriale (sacchetto BLU)
	Taniche in plastica (grandi dimensioni)	Centro di Raccolta
	Tappi a corona in metallo	Multimateriale (sacchetto BLU)
	Tappi in alluminio	Multimateriale (sacchetto BLU)
	Tappi in sughero	Frazione Umida (sacchetto in Mater-Bi)
	Tastiere per computer	Centro di Raccolta
	Terracotta	R.S.U. (sacchetto GIALLO)
	TetraPak	CARTA
	Toner	Centro di Raccolta
	Torsoli	Frazione Umida (sacchetto in Mater-Bi)
	Tovaglioli di carta unti o bagnati	Frazione Umida (sacchetto in Mater-Bi)
	Trucchi	R.S.U. (sacchetto GIALLO)
	Tubetto dentifricio	R.S.U. (sacchetto GIALLO)
	Tubetti per tintura	R.S.U. (sacchetto GIALLO)
u	Uova	Frazione Umida (sacchetto in Mater-Bi)
	Utensili in plastica (mestoli, forchettoni, insalatiere)	R.S.U. (sacchetto GIALLO)
	Utensili in alluminio	Multimateriale (sacchetto BLU)
v	Vaschetta in alluminio (pulita)	Multimateriale (sacchetto BLU)
	Vaschetta gelato in polistirolo	Multimateriale (sacchetto BLU)
	Vasetti in vetro	Vetro
	Vasi	R.S.U. (sacchetto GIALLO)
	Vasi in plastica	R.S.U. (sacchetto GIALLO)
	Vasi in terracotta	Centro di Raccolta
	Vassoi in polistirolo per alimenti	Multimateriale (sacchetto BLU)
	Verdura	Frazione Umida (sacchetto in Mater-Bi)
	Vernici liquide e solide	Centro di Raccolta
	Vetri smerigliati o con rete	Centro di Raccolta
	Vetri di serramenti	Centro di Raccolta
	Vetri vari	Centro di Raccolta
	Videocassette	R.S.U. (sacchetto GIALLO)
Z	Zainetti scuola	R.S.U. (sacchetto GIALLO)
	Zanzariera	R.S.U. (sacchetto GIALLO)
	Zerbino	R.S.U. (sacchetto GIALLO)

RICORDA:

Tutti i materiali recuperabili vanno conferiti puliti.

Tutti gli oggetti in plastica che non sono imballaggio non sono recuperabili e vanno inseriti nel sacchetto GIALLO dei R.S.U.





RACCOLTA DIFFERENZIATA
PORTA A PORTA
ABBIAMO A CUORE
IL NOSTRO TERRITORIO

