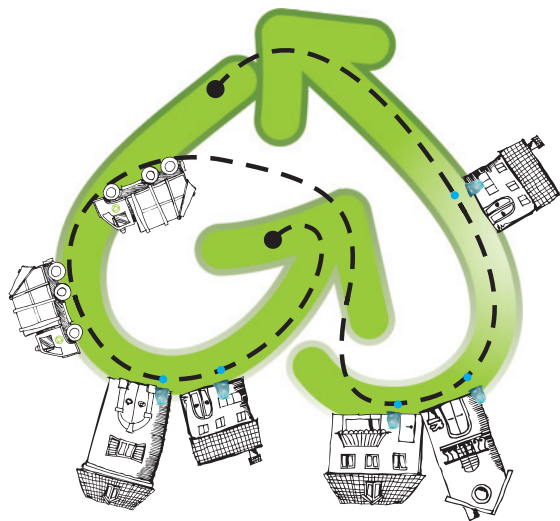


RACCOLTA DIFFERENZIATA
PORTA A PORTA
ABBIAMO A CUORE
IL NOSTRO TERRITORIO



Differenziare non è stato mai così facile!

Dal **19 aprile 2010** basterà lasciare
il sacchetto colorato,
nei giorni e negli orari prestabiliti,
davanti la porta
della propria abitazione.
Saranno gli operatori
a raccogliere i sacchetti
ed avviarli al ciclo del recupero.

Per saperne di più puoi chiamare
il **NUMERO VERDE**
attivo dal lunedì al sabato
dalle ore 8.00 alle ore 14.00



INFORMAZIONI UTILI:

COSMARI

Tel. 0733.203504
Fax 0733.204014
infoporta@cosmari.191.it
www.cosmari.sinp.net

Comune di Morrovalle

Ufficio Lavori Pubblici
Tel. 0733.223136 - Fax 0733.223139
raccoltportaaporta@morrovalle.org
www.comune.morrovalle.mc.it



RACCOLTA DIFFERENZIATA
PORTA A PORTA
ABBIAMO A CUORE
IL NOSTRO TERRITORIO





SACCHETTO BLU MULTIMATERIALE

Cosa può contenere?

PLASTICA, LATTINE E BARATTOLAME METALLICO

Quando posso mettere questo sacchetto davanti alla mia porta?

Ogni MERCOLEDÌ e SABATO

dalle ore **7.00** alle ore **8.30** - **Zone Urbane**

dalle ore **7.00** alle ore **10.00** - **Zone Esterne**

Cosa può contenere?
**TUTTO QUELLO CHE
NON È DIFFERENZIABILE
O RECUPERABILE**



SACCHETTO GIALLO RSU Rifiuti Solidi Urbani

quando posso mettere questo sacchetto davanti alla mia porta?

Ogni LUNEDÌ e GIOVEDÌ

dalle ore **7.00** alle ore **8.30** - **Zone Urbane**

dalle ore **7.00** alle ore **10.00** - **Zone Esterne**

Chi abita nelle zone rurali dovrà lasciare i propri sacchetti, seguendo il calendario, dalle ore 7.00 alle ore 10.00, all'incrocio con la strada pubblica e non sulla propria via privata. In alcune zone saranno posizionati dei punti di conferimento dove depositare i sacchetti.



CARTA

Usa sacchetti e scatole in carta e cartone a perdere

cosa può contenere?

**CARTA, CARTONCINI,
GIORNALI, RIVISTE,
TETRAPAK E SIMILI**

quando posso mettere questo sacchetto davanti alla mia porta?

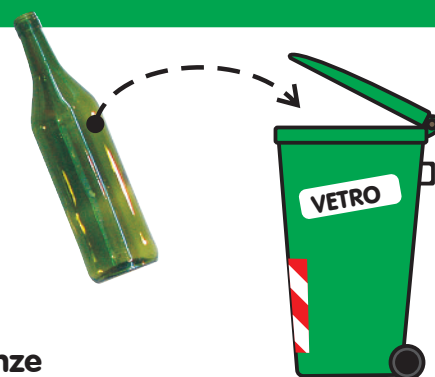
Ogni MARTEDÌ

dalle ore **7.00** alle ore **8.30** - **Zone Urbane**

dalle ore **7.00** alle ore **10.00** - **Zone Esterne**



Utilizza i cassonetti stradali di colore marrone
Quando? **Secondo le tue esigenze**



VETRO

Utilizza i cassonetti stradali di colore verde
Quando?

Secondo le tue esigenze